



SOFTWAY
MEDICAL

VOTRE POTENTIEL
AUGMENTÉ

DOSSIER DE PRESSE

PARIS HEALTHCARE WEEK

21 - 23 MAI 2019

ESPACE HIT



MAI 2019

01. EDITO

EDITO.....	2
MISSION / VISION.....	3-4

02. LA PARIS HEALTHCARE WEEK

CONTEXTE.....	5
SOFTWAY MEDICAL SUR LES PRÉCÉDENTES ÉDITIONS.....	6
SOFTWAY MEDICAL 2019.....	7-8

03. SOFTWAY MEDICAL

VOTRE POTENTIEL AUGMENTÉ.....	9
ZOOMS PRODUITS.....	10-12
HISTORIQUE & CHIFFRES CLÉS.....	13-15
IMPLANTATIONS.....	16
CODIR.....	17-18
ILS TÉMOIGNENT.....	19

ANNEXES KIT MEDIA



EDITO

A la fois témoin et acteur des évolutions de l'industrie des systèmes d'information de santé, la Paris Healthcare Week est un rendez-vous incontournable de notre marché.

Pour Softway Medical c'est aussi l'opportunité de présenter notre lecture des mutations que doivent opérer les établissements de santé et nos réalisations pour les accompagner. Plus structurés, plus connectés, mieux sécurisés, leur transformation est constante et leurs attentes à notre égard croissantes.

Pour nos clients, cette rencontre est une occasion de faire évoluer leurs projets, en découvrant en avant-première le fruit de notre recherche et développement avec nos équipes.

Parce que c'est une expérience riche d'échanges qui nous permet de challenger notre vision au contact des utilisateurs, actuels et à venir, nous participons depuis plus de 15 ans à la Paris Healthcare Week.

PATRICE TAISSON, PRÉSIDENT

A close-up portrait of a woman with freckles and blue eyes, looking slightly to the right. The background is a soft, light blue. The text is overlaid on the left side of the image.

Notre Vision

Nous croyons que rien ne peut remplacer le discernement et le **potentiel de l'intelligence humaine.**



Notre Mission

Permettre à chacun de prendre des **décisions éclairées** et d'exploiter pleinement ses **capacités**.

LA PARIS HEALTHCARE WEEK



PARIS
HEALTHCARE
WEEK

QUOI ?

La Paris Healthcare Week.

Pendant ces **3 jours** les visiteurs pourront assister à **3 salons** :

HOPITALEXPO / GERONTHANDICAPEXPO

LE HIT

LE SALON INFIRMIER

AU PROGRAMME ?

Des **conférences**, des **ateliers**, des **journées métiers**, des **animations** et des **villages**.

LE THÈME ?

Innover, créer, transformer :
la santé en (r)évolution.

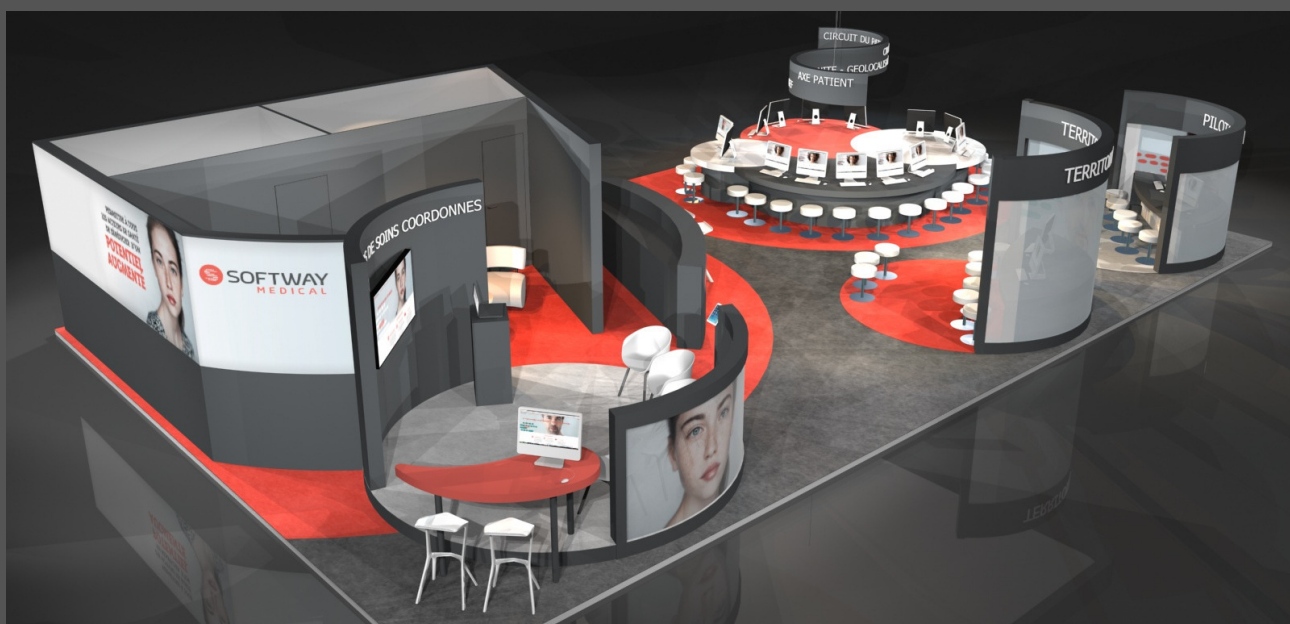
QUAND ?

Du 21 au 23 mai 2019.

LA PARIS HEALTHCARE WEEK

**SOFTWAY MEDICAL EST PRÉSENT
SUR LE HIT DEPUIS PLUS DE 15 ANS...**

2017



2018



SOFTWAY
MEDICAL | VOTRE POTENTIEL AUGMENTÉ

LA PARIS HEALTHCARE WEEK

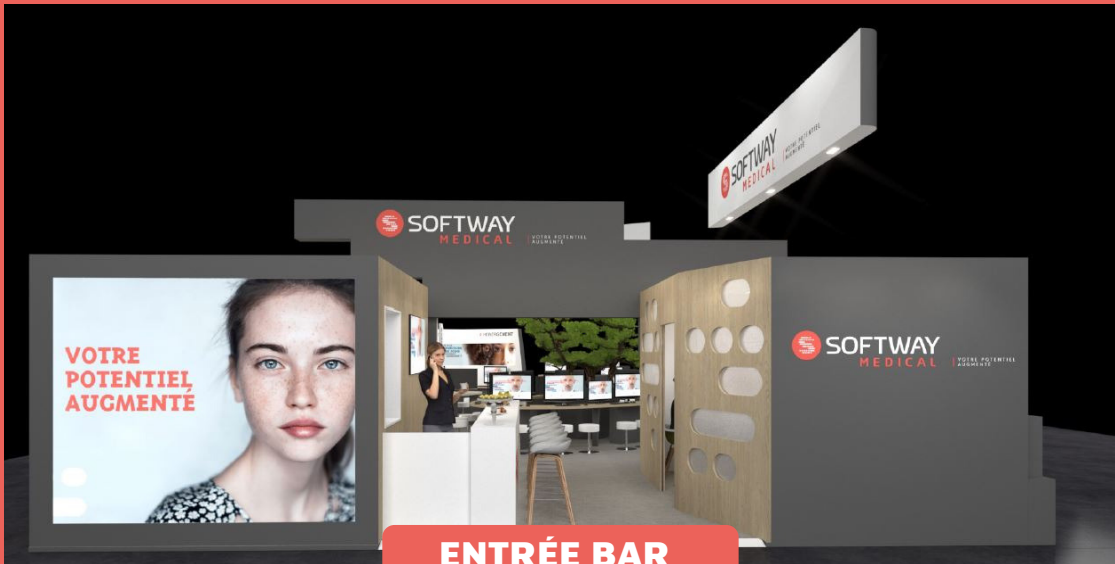
SOFTWAY MEDICAL EDITION 2019



POLE HOPITAL MANAGER



ESPACE VIP / LOGE PRESSE



ENTRÉE BAR

LA PARIS HEALTHCARE WEEK

SOFTWAY MEDICAL EDITION 2019

50
EXPERTS

+ DE 200
DEMONSTRATIONS

3
JOURS

7 PÔLES

PÔLE GHT / TERRITOIRE
PÔLE BOUQUET DE SERVICES NUMÉRIQUES
PÔLES SERVICES (E-LEARNING)
PÔLE RÉPONSES HOP'EN
PÔLE HOPITAL MANAGER
PÔLE IMAGERIE MÉDICALE (SYNAPSE)
PÔLE PILOTAGE

STAND
HALL
ESPACE



**VOTRE
POTENTIEL
AUGMENTÉ**

SOFTWAY MEDICAL

Nous sommes experts en informatique de santé. Depuis 20 ans déjà, nous contribuons à améliorer la performance des soins : confort de travail, rationalisation des actes, fluidité de la prise en charge.

Aujourd'hui, la technologie réinvente les pratiques pour de nombreux métiers. La multiplication et la circulation des données offrent une vision plus globale et un parcours de soins plus interactif.

Chez Softway Medical, nous avons la conviction que ce n'est pas seulement la technologie qui importe mais ce que les hommes en font, car en matière de santé, rien ne remplacera jamais le discernement de l'intelligence humaine.

Chez Softway Medical, nous considérons la technologie et la gestion des données comme un moyen de décupler le potentiel de quiconque s'en empare.

C'est parce que nous croyons à la richesse de ce potentiel humain que nous plaçons le professionnel de santé au cœur du système de soins et que nous nous engageons à mettre l'innovation à son service, pour qu'il puisse prendre des décisions plus éclairées, plus rapides et plus sûres, dans l'intérêt du patient.

Nos solutions garantissent la sécurité, le partage et le pilotage des données patients. Elles s'inscrivent dans un dispositif de services et d'accompagnement qui offrent une expérience fluide et positive pour tous. Cette approche globale et dynamique vous donne toutes les clés pour développer vos capacités, plus vite, plus simplement. Nous sommes au service de votre potentiel.

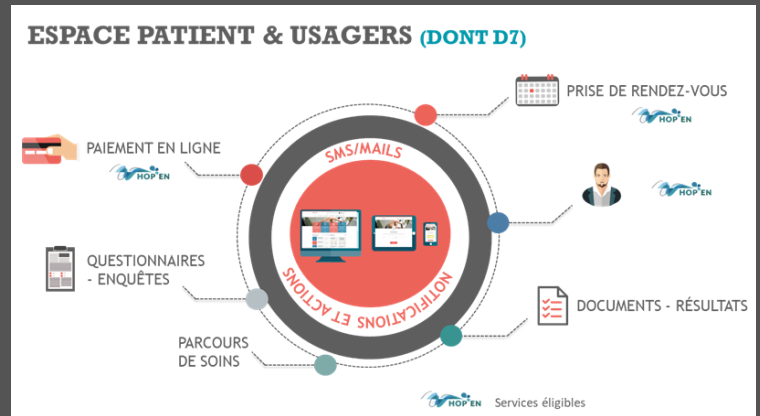
Nous sommes Softway Medical.

ZOOM PRODUITS

ZOOM ESPACE PATIENT

Le programme « Ma Santé 2022 » vise un meilleur accès au système de santé et engage les établissements à ouvrir « un espace numérique individuel et personnalisable à chaque usager ». Prendre des rendez-vous, effectuer les démarches de pré-admission, payer, suivre les étapes de son parcours de soins (ambulatoire / maladie chronique) ou accéder aux différents documents médicaux et courriers en ligne sont des services numériques de « Mon Portail Patient ».

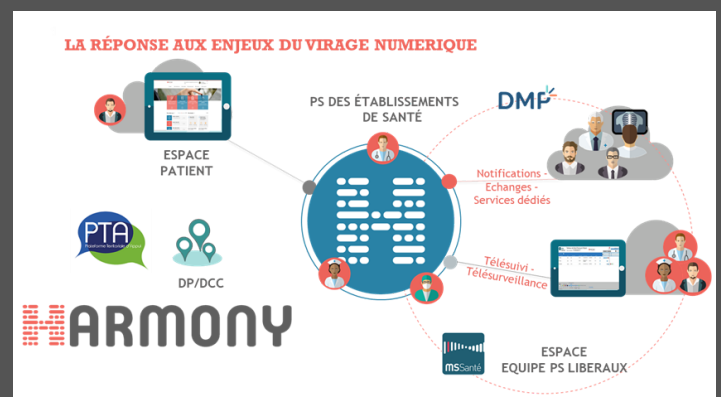
Ces services sont complétés par la mise à disposition de questionnaires de satisfaction sous forme d'enquêtes, disponibles au sein de l'espace.



ZOOM OFFRE TERRITOIRE

HARMONY est la réponse aux enjeux du virage numérique en santé pour tous les acteurs du Territoire. Avec HARMONY, Softway Medical offre aux directions d'établissements la capacité de faire face à leurs multiples enjeux : partager efficacement l'information, favoriser les coordinations multidisciplinaires extra-hospitalières mais aussi tisser un lien privilégié avec leurs patients. Pour les GHT, il s'agit de répondre efficacement à la convergence de leur dossier médical informatisé.

Intégrée et pensée pour le partage et la coopération de l'ensemble des intervenants de la Ville et de l'Hôpital, Harmony s'articule autour du SIH Hopital Manager (nativement multi-établissements et multi-activités : MCO, SSR, PSY, EHPAD, medico social...) et intègre un bouquet de services numériques à destination des différents acteurs du territoire de santé (professionnels libéraux, équipes de soins, patients) qui concourent à une meilleure prise en charge médicale.



SOFTWAY MEDICAL

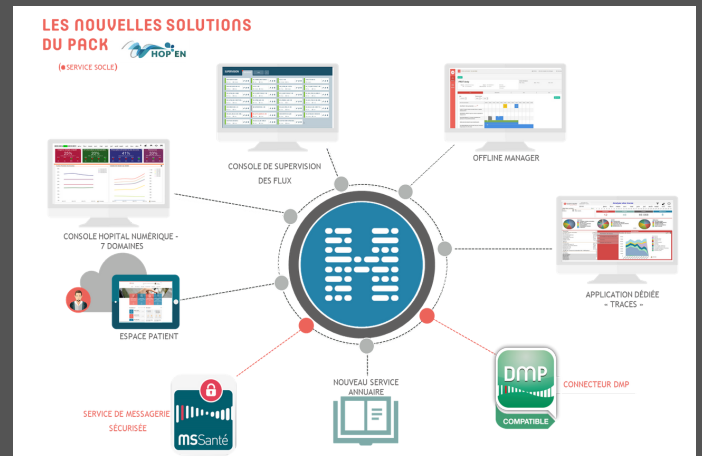
ZOOM PRODUITS

ZOOM RÉPONSE PRE-REQUIS HOP'EN

Softway Medical permet aux établissements s'inscrivant au programme de financement Hop'en d'être en conformité avec les pré-requis.

Hopital Manager est compatible DMP et intègre l'INS-NIR. Un service de messagerie sécurisée intégré à l'espace MSS favorise le partage et l'échange avec les professionnels de la ville de tous les courriers et des comptes-rendus relatifs à une hospitalisation.

Dans le cadre des indicateurs relatifs aux pré-requis Sécurité, l'agrément Hébergeur de Données de Santé de Softway Medical assure à ses établissements hébergés ou télé exploités, d'être éligibles.



ZOOM E-LEARNING

Softway Medical Academy est une plateforme de services d'accompagnement pédagogique et multimédia. E-cours standardisés et e-cours spécifiques sur mesure, sont organisés en parcours métiers.

La plateforme met également à disposition une rubrique Breaking News relatives aux évolutions fonctionnelles et du reporting permettant le suivi individuel de la progression et le macro monitoring des compétences acquises propres à chaque utilisateur..

LA SOLUTION

PLATEFORME

- E-COURS
- BKN
- REPORTING

“ Service d'accompagnement pédagogique & multimédia ”

ZOOM PILOTAGE

Au-delà d'un reporting traditionnel très statique, notre philosophie est d'accompagner nos utilisateurs dans une analyse dynamique, personnalisée et non déterministe.

Notre plateforme décisionnelle est au service de la stratégie d'un établissement. Elle est déployable rapidement grâce à une bibliothèque d'applications analytiques prêtes à l'emploi. Chacun devient maître de ses propres indicateurs, et communique alors avec ses équipes, ses homologues, sa direction, au bénéfice de tous.

Disponibles sur site ou en mode hébergé, nos tableaux de bord de reporting sont accessibles en libre-service et en mobilité (technologie responsive design).

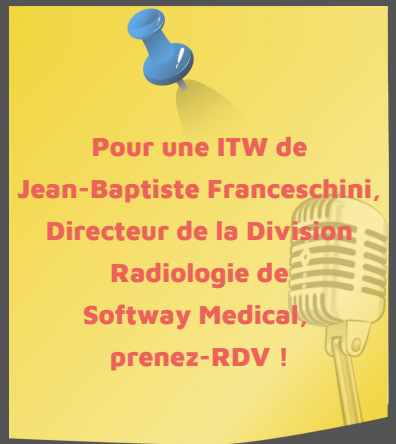
Pour Softway Medical, un tableau de bord ne doit pas traiter tous les besoins ; il est au service d'un objectif pour un utilisateur.

Plus de 40 applications métier dédiées sont disponibles dont les nouveaux indicateurs Hop'En et CAQES.

Notre solution intègre également des moteurs d'intelligence artificielle pour accompagner les établissements vers la médecine prédictive et l'exploitation du Big Data.

SOFTWAY MEDICAL

ZOOM PRODUITS



ZOOM SYNAPSE

En Octobre 2017, Softway Medical signait un accord stratégique avec FUJIFILM. Cet accord entérinait la reprise de l'activité IT de Fujifilm France par Softway Medical, ainsi que l'exclusivité de la distribution des offres Synapse (PACS, Mobility, VNA et 3D) répondant à l'ensemble des nouveaux défis des plateaux techniques d'imagerie. Découvrez :

- Les nouveautés du PACS SYNAPSE V5 (HTML5)
- L'offre de post-traitement SYNAPSE 3D et ses nouveautés
- SYNAPSE Mobility pour distribuer vos images au sein d'un établissement ou d'un territoire
- SYNAPSE VNA, pour archiver l'ensemble des images et DICOM et non DICOM produites.



NOTRE CAMPAGNE DE COMMUNICATION SYNAPSE

SOFTWAY MEDICAL

HISTORIQUE & CHIFFRES CLÉS

1998

CRÉATION
DE WAID

2006

CRÉATION
DU GROUPE
SOFTWAY
MEDICAL

2011

AGRÉMENT
HDS



RACHAT DE
PLUSIEURS
SOCIÉTÉS
DONT R2I

2003

RACHAT DE
SERVAL

2009

REG
DE
SER
CRE
DIV
RAD

20



INFRASTRUCTURE

INT

3 DOMAINES
1 PARTENAIRE



**OUVERTURE
DE NOTRE
FILIALE AU
CANADA**



**ACQUISITION
DE SOFT
SANTÉ**



**ACQUISITION
DE INTELLITEC**



**ROUPEMENT
WAID ET
VAL POUR
ER LA
ISION
IOLOGIE**

**ACQUISITION
D'ADVANCE
MEDICAL**

**REPRISE DE L'ACTIVITÉ
IT DE FUJIFILM MEDICAL
SYSTEM**



**RE LOGICIEL
ÉGRATION**



UNIQUE



SOFTWAY MEDICAL

HISTORIQUE & CHIFFRES CLÉS

20 ANS
D'EXPERTISE

45 MILLIONS D'€
DE CHIFFRE D'AFFAIRES

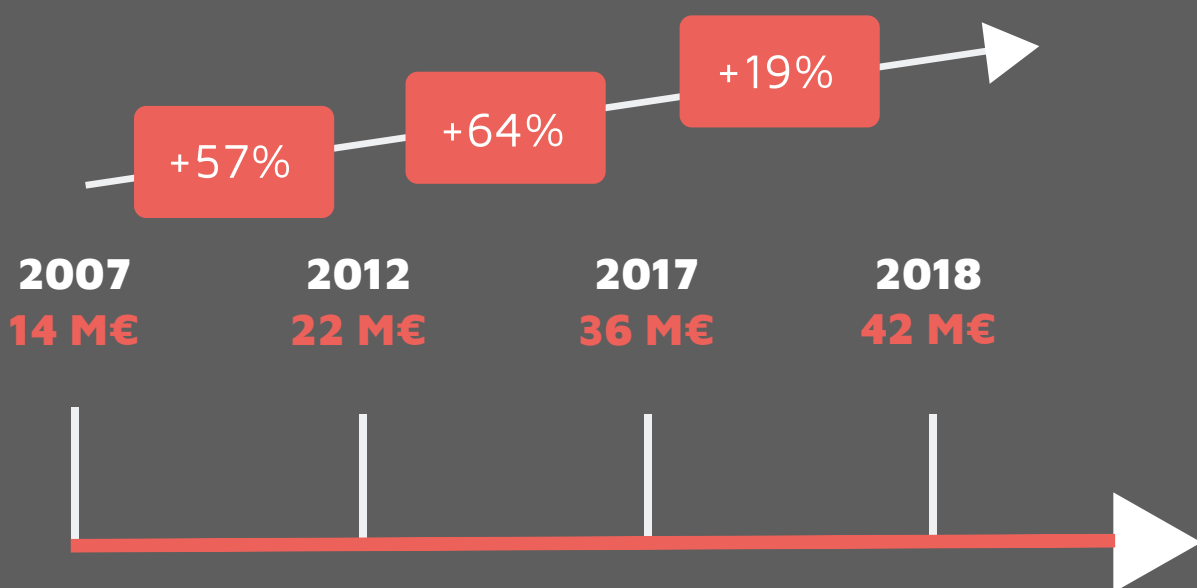
+20% DU CA RÉINVESTI
EN RECHERCHE ET DÉVELOPPEMENT

900 ÉTABLISSEMENTS
PUBLICS ET PRIVÉS

170 000 LITS
INFORMATISÉS

1 200 CABINETS
DE RADIOLOGIE

+430
COLLABORATEURS



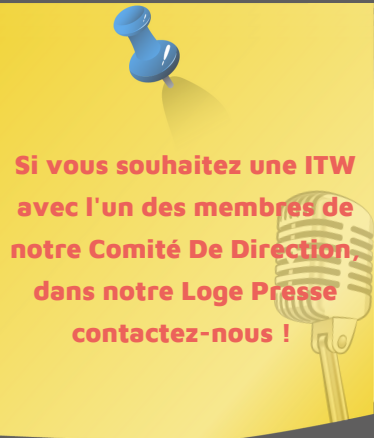
SOFTWAY MEDICAL

IMPLANTATIONS



SOFTWAY MEDICAL

COMITÉ DE DIRECTION



Si vous souhaitez une ITW avec l'un des membres de notre Comité De Direction, dans notre Loge Presse contactez-nous !



PATRICE TAISSON, PRÉSIDENT

Patrice Taisson a rejoint la société Waid en 1999. Il a occupé les fonctions de Directeur Financier puis a été nommé Président du Directoire en 2002. Il est ensuite devenu Président de SOFTWAY MEDICAL en 2003, regroupant ainsi les activités sur les marchés de la radiologie et du système d'information hospitalier et clinique.

Patrice Taisson a démarré sa carrière comme Directeur Administratif et Financier chez un industriel du câblage de haute technologie. Il est diplômé de l'université de Nice-Sophia Antipolis (MIAGE).



CORINE HOLMAERT, DIRECTRICE ADMINISTRATIVE ET FINANCIÈRE

Corine HOLMAERT a rejoint la société Waid comme Adjoint au DAF en 2001, après avoir travaillé dans plusieurs grands groupes à Paris (Caisse des dépôts et consignations, Legrand, Sonepar).

En 2002, elle devient DAF de Softway Medical.

Elle est diplômée d'une maîtrise Finance d'entreprise de la faculté de droit science économique d'Orléans La Source.



JEAN-BAPTISTE FRANCESCHINI, DIRECTEUR DE LA DIVISION RADIOLOGIE ET DIRECTEUR MARKETING

Jean-Baptiste Franceschini a été nommé Directeur commercial de la société Waid en 2002. Il a ensuite été chargé de la direction des ventes & marketing de SOFTWAY MEDICAL en 2006, couvrant ainsi les domaines de la radiologie et des Systèmes d'Information Hospitalier et clinique.

En 2011, il a pris la direction des opérations sur le marché de la radiologie tout en conservant la direction marketing de l'entreprise.

Jean-Baptiste Franceschini a travaillé pendant 12 années au sein du groupe SAGE, occupant successivement les postes d'Ingénieur d'Affaires et de Directeur Régional.

Il est diplômé de l'institut européen d'études supérieures en marketing.

GILLES JUIN, DIRECTEUR DE LA DIVISION ETABLISSEMENT

Gilles Juin a rejoint SOFTWAY MEDICAL en novembre 2013. Précédemment Directeur Général Délégué et Directeur de la Division IT du groupe AGFA HealthCare, Gilles détient 24 ans d'expérience professionnelle sur des fonctions de Direction Générale, de Direction de Division dans le secteur de l'IT et de Direction Administrative et Financière dans l'industrie.



SHERLEY BROTHIER, DIRECTEUR TECHNIQUE CTO

Sherley Brothier a été nommé Directeur Technique/CTO en mai 2015. Il est chargé de définir la stratégie technologique de l'entreprise et est garant de son innovation technique. Il a sous sa direction les équipes produits, développement, test et infrastructure SaaS.

Sherley évolue depuis 20 ans dans l'industrie du logiciel en France et à l'international, en particulier dans le domaine de la sécurité informatique. Il a précédemment occupé les postes de Directeur de Pôle Administration de Système (EADS Telecom), Directeur technique et CTO (inet6 et OpenTrust) et Vice-président R&D (Enablon). Sherley est diplômé de l'école d'ingénieur EPITA.



CÉLINE AMBLOT-FÉRAL, DRH

Céline Amblot-Féral a rejoint Softway Medical au poste de Directrice des Ressources Humaines en septembre 2014. Céline a effectué la majeure partie de sa carrière dans des grands groupes de distribution et de prestation de services opérant dans le milieu de la santé. Elle est diplômée du DESS en Gestion des Ressources Humaines et en Stratégie d'entreprise de l'Université Paris-Est Créteil.



OLIVIER BERTON, DSI

Olivier Berton, a pris la tête de la Division Système d'Information, sécurité et processus en avril 2015. Il a effectué l'essentiel de sa carrière à l'international, à des postes de Responsable informatique, DSI Europe, Directeur de l'Infrastructure et des Opérations, ITSM et PMO. Il est diplômé de la Middlesex University de Londres en Management des systèmes d'information et du CESEM en management (Groupe Kedge).



ILS TÉMOIGNENT

INNOVER



« La révolution est en marche, avec un éditeur comme Softway Medical, nous avons la conviction que notre système d'information pourra s'adapter aux évolutions, comme l'interaction avec le patient, l'aide à domicile, l'ambulatoire. »

LAURE MONTAGNON, DIRECTRICE GÉNÉRALE - HÔPITAL DE FOURVIÈRE

N'hésitez pas à nous contacter pour avoir un témoignage privé de l'un de nos clients en live sur le salon !

SIMPLIFIER



« En choisissant Hopital Manager, nous avons pu faire disparaître 7 logiciels différents. »

CAROLE GOURDIN – RÉFÉRENTE – CSE PARIS

DÉCIDER



« Pour pouvoir piloter efficacement l'établissement, nous avons choisi un périmètre assez étendu d'applications en business intelligence. L'ensemble de la solution sera hébergée par Softway Medical. »

LAURE MONTAGNON, DIRECTRICE GÉNÉRALE
HÔPITAL DE FOURVIÈRE

ORGANISER



« Grâce au PACS SYNAPSE, désormais, les radiologues organisent et animent les RCP pour lesquelles une relecture des images est souvent indispensable. Accéder à l'historique des images pour suivre l'évolution des lésions rend l'utilisation du PACS primordiale. »

DR JAFAR – RADIOLOGUE - CLINIQUE CLAUDE BERNARD

COLLABORER



« Un des critères fondamentaux de notre choix était la capacité de l'outil à s'inscrire dans un Dossier Patient Territorial. Hopital Manager correspondait parfaitement à nos ambitions avec son DPI multi établissements. »

BRUNO LLINARES – RESPONSABLE SI - GHT LOZERE

SÉCURISER



« En tant qu'établissement de santé, notre métier est de soigner. Il nous semblait difficile de garantir un fonctionnement de la plateforme H24 sur 365 jours. La solution de Softway Medical nous permet de nous affranchir des contraintes liées à l'infrastructure et à l'hébergement des données de santé pour nous concentrer sur notre cœur de métier. »

OLIVIER JAUDON - DIRECTEUR - LANGUEDOC MUTUALITÉ



SOFTWAY
MEDICAL

VOTRE POTENTIEL
AUGMENTÉ

ANNEXES KIT MEDIA

A VOTRE DISPOSITION :

LOGO SOFTWAY MEDICAL

LOGOS DE NOS SOLUTIONS

VISUELS DU STAND

COMMUNIQUÉS DE PRESSE

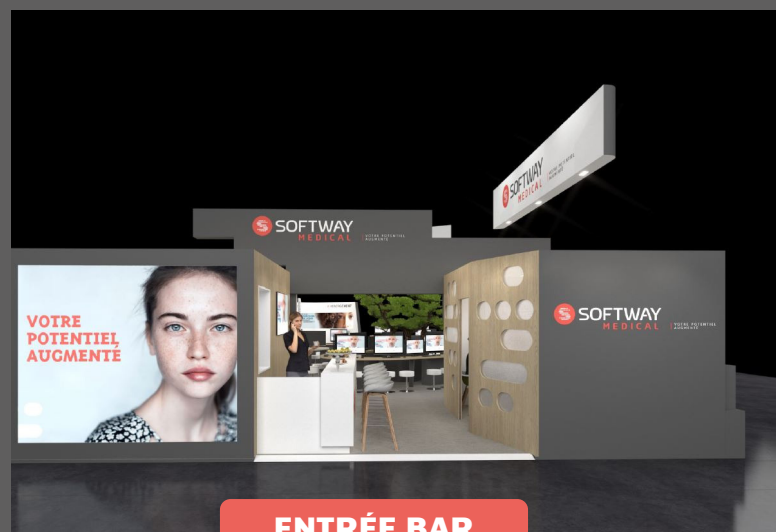
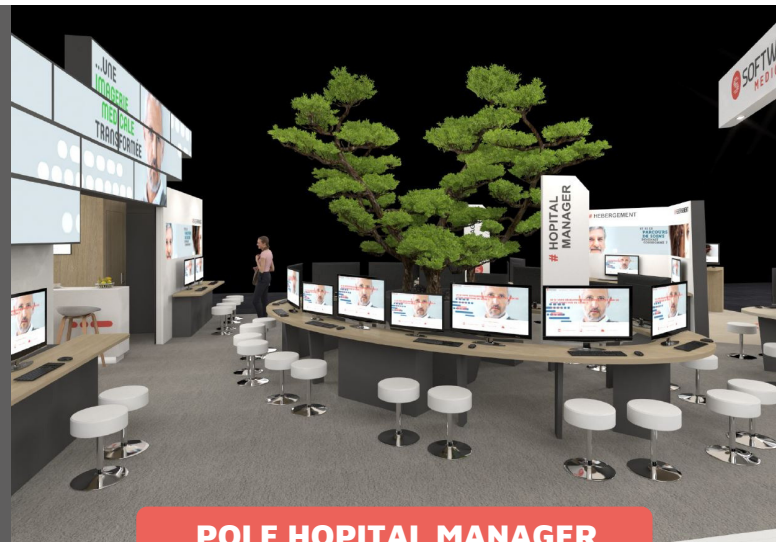


SUIVEZ-NOUS EN LIVE SUR LES RÉSEAUX **#PHW19**





SYNAPSE[®]
CONNECTING
HEALTHCARE COMMUNITY



SOFTWAY MEDICAL, acteur majeur de la santé numérique annonce sa participation à la Paris Healthcare Week 2019

Créer, innover, transformer : la santé en (r)évolution

COMMUNIQUE DE PRESSE AVRIL 2019

SOFTWAY MEDICAL, éditeur de logiciels pour les établissements de santé, vous accueille sur son stand de 144m² à la Paris Healthcare Week du 21 au 23 mai 2019.

Objectifs

Apporter les réponses aux enjeux du virage numérique de « Ma Santé 2022 » et un accompagnement dédié au programme HOP'EN.

Plus de 50 experts SOFTWAY MEDICAL animeront 200 démonstrations, sur 3 jours, autour de 7 pôles :

- Pôle GHT/Territoire
- Pôle Bouquet de Services Numériques
- Pôle Services (e-learning)
- Pôle Réponses HOP'EN
- Pôle HOPITAL Manager
- Pôle Imagerie Médicale (Synapse)
- Pôle Pilotage

Où trouver le stand SOFTWAY MEDICAL ? | Emplacement > Espace HIT/ Stand H61 / Hall 7.2
Postes de démonstrations, Espace VIP/Loge Presse, Bar

SOFTWAY MEDICAL « Votre Potentiel Augmenté »

En tant qu'éditeur, hébergeur et intégrateur de solutions à destination des acteurs de la santé depuis 20 ans, SOFTWAY MEDICAL a pour mission de permettre à chacun de ses utilisateurs de prendre des décisions éclairées et d'exploiter pleinement ses capacités. Car en matière de santé, rien ne remplacera jamais le discernement de l'intelligence humaine. Considérant que la technologie et la gestion des données sont des moyens de décupler le potentiel de quiconque s'en empare, SOFTWAY MEDICAL s'engage à mettre l'innovation aux services de ses utilisateurs, au cœur de leurs missions quotidiennes, et ce, dans l'intérêt du patient. Cette expertise permet à l'entreprise de faire partie du top 5 des éditeurs des Systèmes d'Informations Hospitaliers en France (SIH). SOFTWAY MEDICAL est également le distributeur exclusif Synapse, une marque de Fujifilm, en France.

CONTACT PRESSE

Présents sur le stand SOFTWAY MEDICAL > Patrice Taisson, **Président** - Jean Baptiste Franceschini, **Directeur de la Division Radiologie et Directeur Marketing** - Gilles Juin, **Directeur de la Division Etablissement** - Sherley Brothier, **CTO** - Céline Amblot-Feral, **DRH** - Corine Holmaert, **Directrice Administratif et Financier** - Olivier Berton, **DSI**.

Pour toute demande d'ITW, tournage ou entretien personnalisé, contactez :

Déborah Draï, **Responsable de la Communication** - 04 88 71 13 00 - 06 30 91 24 69 - ddrai@softwaymedical.fr



La **PARIS HEALTHCARE WEEK 2019**
avec **SOFTWAY MEDICAL**
Distributeur exclusif France de la
gamme **SYNAPSE®** de **FUJIFILM**

Créer, innover, transformer : la santé en (r)évolution

COMMUNIQUE DE PRESSE
AVRIL 2019

SOFTWAY MEDICAL, distributeur exclusif en France de la gamme SYNAPSE, marque de Fujifilm, vous accueille sur son stand de 144m2 à la Paris Healthcare Week du 21 au 23 mai 2019.

Objectifs

Apporter les réponses aux enjeux de l'imagerie médicale au sein des Territoires de Santé.

Des ingénieurs d'application et des experts interopérabilité de SOFTWAY MEDICAL animeront sur le pôle Imagerie Médicale des démonstrations autour de la gamme SYNAPSE* :

- Les nouveautés du PACS SYNAPSE V5 et les modalités de mise à jour vers la version 5
- L'offre de post-traitement SYNAPSE 3D et ses nouveautés
- SYNAPSE Mobility pour distribuer les images au sein d'un établissement ou d'un Territoire
- SYNAPSE VNA, pour archiver l'ensemble des images DICOM et non DICOM produites par les établissements de santé

* *marque de FUJIFILM*

Où trouver le stand SOFTWAY MEDICAL ? | Emplacement > Espace HIT/ Stand H61 / Hall 7.2
Postes de démonstrations, Espace VIP/Loge Presse, Bar

SOFTWAY MEDICAL « Votre Potentiel Augmenté »

Hébergeur et intégrateur de solutions à destination des acteurs de la santé depuis 20 ans, SOFTWAY MEDICAL a choisi pour mission de permettre à chacun de ses utilisateurs de prendre des décisions éclairées et d'exploiter pleinement ses capacités. Parce qu'en matière de santé rien ne remplacera jamais le discernement de l'intelligence humaine, SOFTWAY MEDICAL considère la technologie et la gestion des données comme des moyens de décupler le potentiel de quiconque s'en empare. Ses innovations n'ont qu'un objectif, permettre à chacun de ses utilisateurs d'exploiter pleinement ses capacités et de prendre des décisions éclairées dans ses missions quotidiennes, dans l'intérêt du patient. Cette profession de foi a permis à l'entreprise de faire partie du top 5 des éditeurs des Systèmes d'Informations Hospitaliers en France (SIH).

CONTACT PRESSE

Présents sur le stand SOFTWAY MEDICAL > Patrice Taisson, Président - Jean Baptiste Franceschini, Directeur de la Division Radiologie et Directeur Marketing - Gilles Juin, Directeur de la Division Etablissement - Sherley Brothier, CTO - Céline Amblot-Feral, DRH - Corine Holmaert, Directrice Administratif et Financier - Olivier Berton, DSI.




Pour toute demande d'ITW, tournage ou entretien personnalisé, contactez :

Déborah Draï, Responsable de la Communication - 04 88 71 13 00 - 06 30 91 24 69 - ddrai@softwaymedical.fr




CONTACTS

PRESSE

Déborah Draï, Responsable de la Communication

-  04 88 71 13 00
-  06 30 91 24 69
-  ddrai@softwaymedical.fr

Mélanie Fadda, Chargée des Relations Presse

-  04 88 71 13 00
-  06 99 01 94 47
-  mfadda@softwaymedical.fr